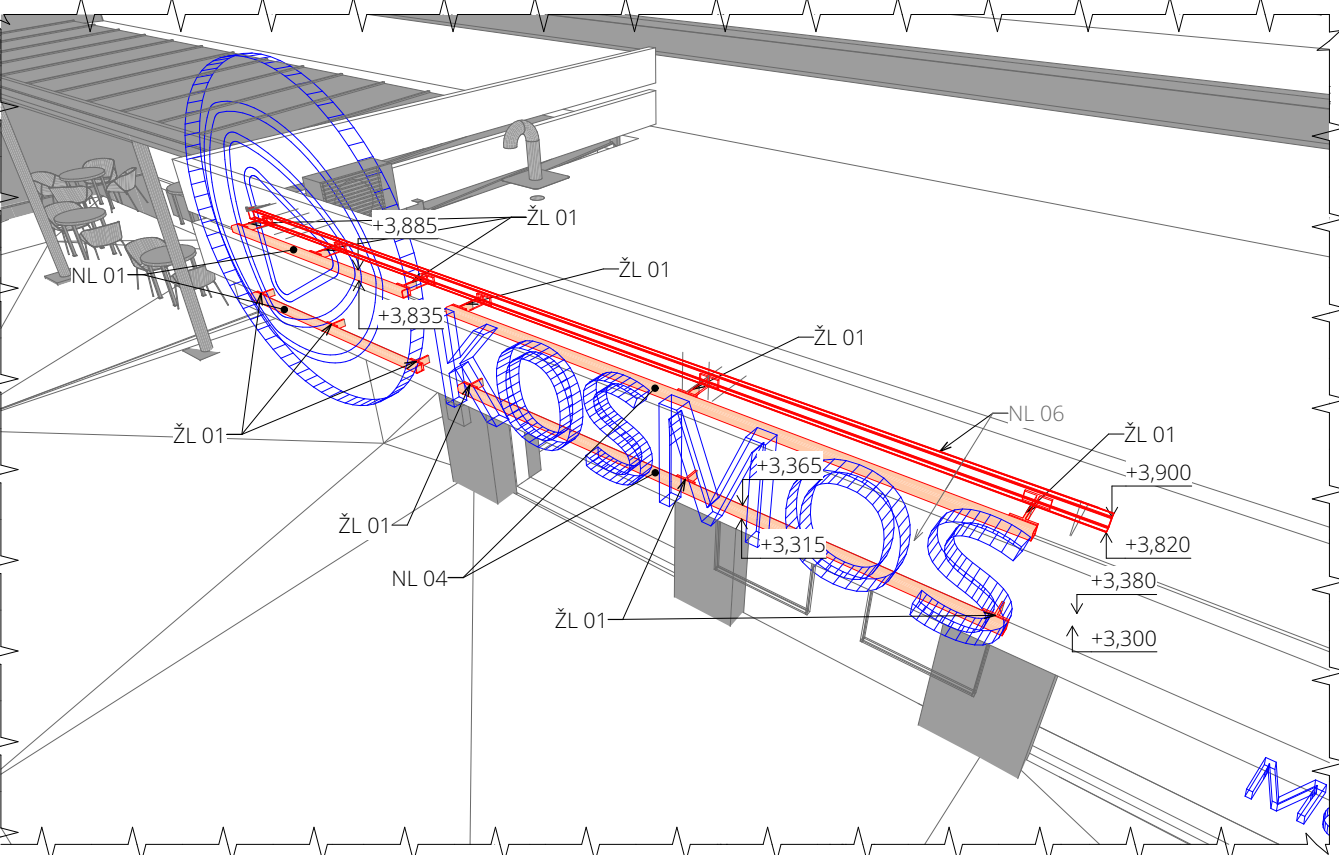
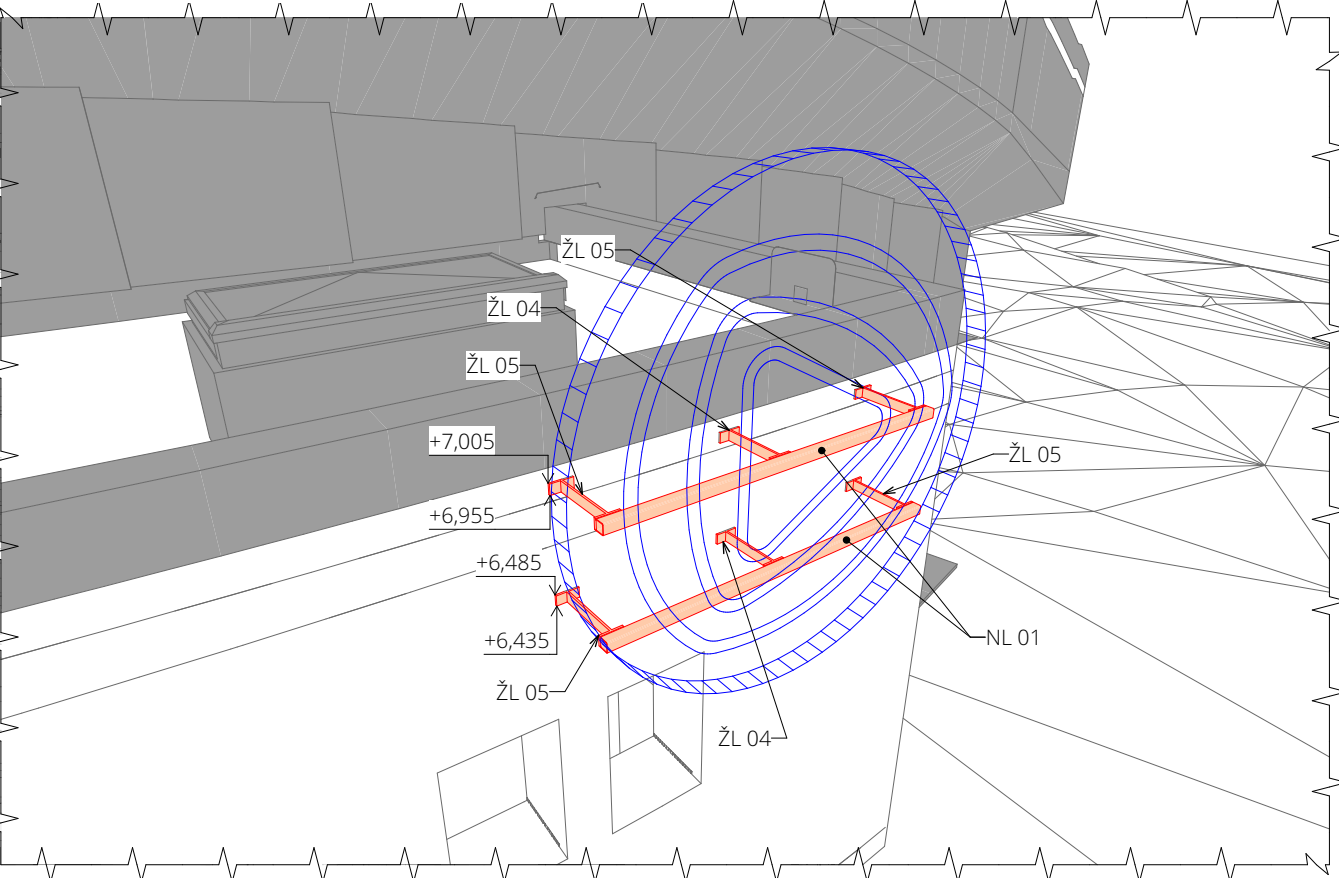


Schéma ocelové konstrukce log a nápisů - Nové konstrukce

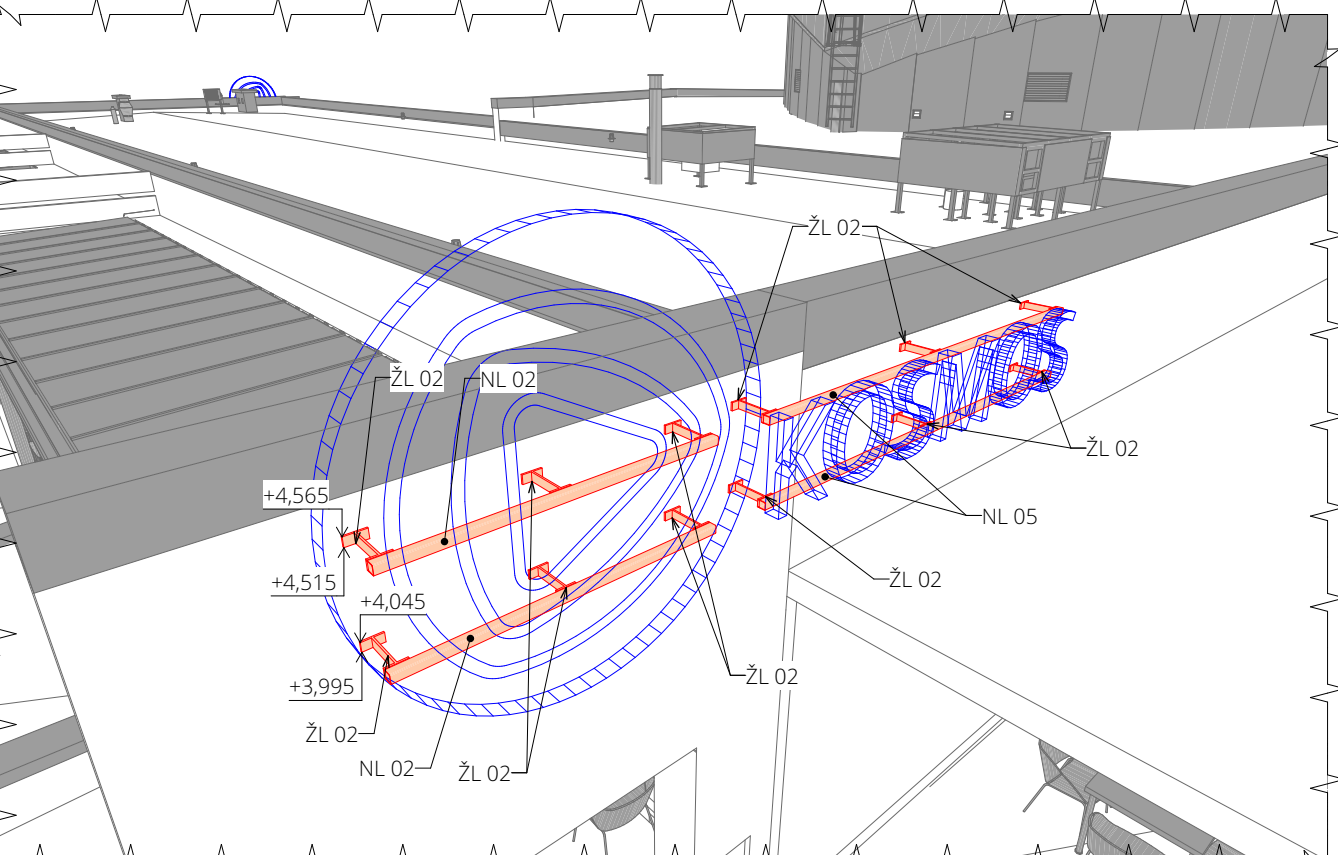
Kotvení loga a nápisu, čelo budovy



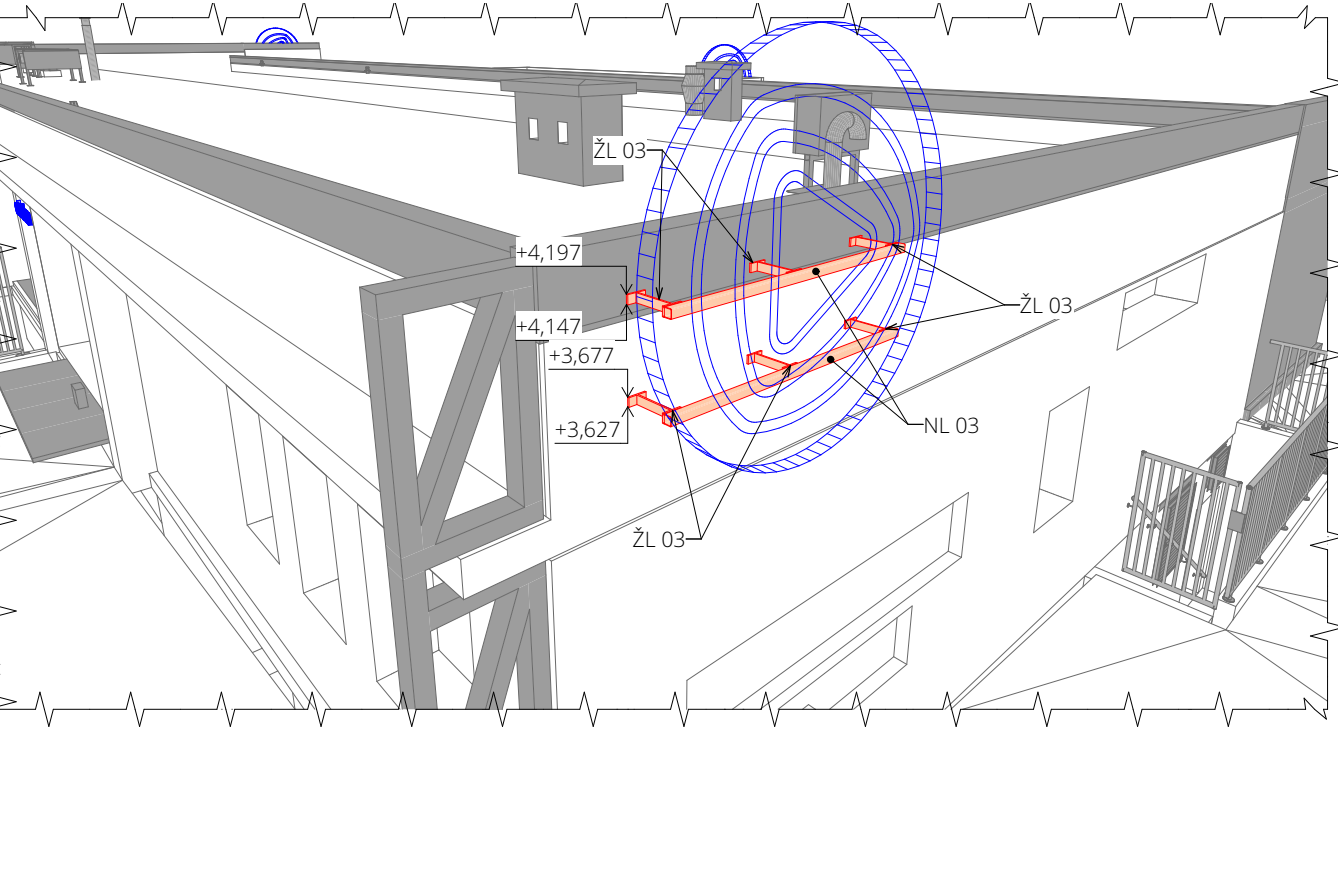
Kotvení loga na promítací kabině



Kotvení loga a nápisu na boční straně budovy, od ulice Lidické



Kotvení loga na boční straně budovy, od ulice nám. T. G. Masaryka



Tabulka - Zámečnických výrobků - Žiletky - Loga				
Označení na výkresu	Popis	Náhled	Materiál / Barva	Množství [ks]
ŽL 01	"Žiletka" pro kotvení nosné konstrukce loga, tl. 10 mm		Žárově pozinkovaná ocel, s povrchovou úpravou 1x základ + 2x email v barvě antracit (RAL 7016)	12
ŽL 02	"Žiletka" pro kotvení nosné konstrukce loga, tl. 10 mm		Žárově pozinkovaná ocel, s povrchovou úpravou 1x základ + 2x email v barvě šedé (RAL 7037)	12
ŽL 03	"Žiletka" pro kotvení nosné konstrukce loga, tl. 10 mm		Žárově pozinkovaná ocel, s povrchovou úpravou 1x základ + 2x email v barvě antracit (RAL 9010)	6
ŽL 04	"Žiletka" pro kotvení nosné konstrukce loga, tl. 10 mm		Žárově pozinkovaná ocel, s povrchovou úpravou 1x základ + 2x email v barvě antracit (RAL 7016)	2
ŽL 05	"Žiletka" pro kotvení nosné konstrukce loga, tl. 10 mm		Žárově pozinkovaná ocel, s povrchovou úpravou 1x základ + 2x email v barvě antracit (RAL 7016)	4

Tabulka - Trámy - Ocelové - Konstrukce loga - Nové								
Označení na výkresu	Popis	Profil	Délka [mm]	Šířka [mm]	Výška [mm]	Tvar průřezu	Materiál / Barva	Množství [ks]
NL 01	Ocelový trám pro vnesení nápisu nebo loga na fasádě	SHS 50/4	1 850	50	50		Žárově pozinkovaná ocel, s povrchovou úpravou 1x základ + 2x email v barvě antracit (RAL 7016)	4
NL 02	Ocelový trám pro vnesení nápisu nebo loga na fasádě	SHS 50/4	1 850	50	50		Žárově pozinkovaná ocel, s povrchovou úpravou 1x základ + 2x email v barvě šedé (RAL 7037)	2
NL 03	Ocelový trám pro vnesení nápisu nebo loga na fasádě	SHS 50/4	1 850	50	50		Žárově pozinkovaná ocel, s povrchovou úpravou 1x základ + 2x email v barvě bílé (RAL 9010)	2
NL 04	Ocelový trám pro vnesení nápisu nebo loga na fasádě	SHS 50/4	3 340	50	50		Žárově pozinkovaná ocel, s povrchovou úpravou 1x základ + 2x email v barvě antracit (RAL 7016)	2
NL 05	Ocelový trám pro vnesení nápisu nebo loga na fasádě	SHS 50/4	3 340	50	50		Žárově pozinkovaná ocel, s povrchovou úpravou 1x základ + 2x email v barvě šedé (RAL 7037)	2
NL 06	Ocelový trám - pomocná konstrukce pro zakotvení loga na fasádě	Jekl 80x40x3	6 000	40	80		Žárově pozinkovaná ocel	2

15,22 m²

Prvky rekonstrukcí

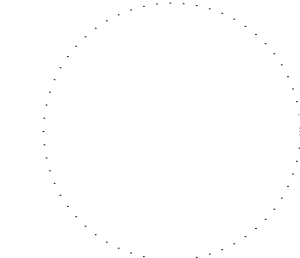
- Stávající konstrukce
- Bourané konstrukce
- Nové konstrukce

Poznámka:

- Veškerá stavební činnost bude prováděna dle technologických předpisů a postupů výrobců jednotlivých materiálů
- Při provádění stavebních prací musí být dodržovány zásady BOZP
- Veškeré změny oproti projektu musí být konzultovány a odsouhlaseny projektantem a investorem, a potvrzeny zápisem do stavebního deníku, či jinou formou
- Projektová dokumentace tištěná barevně nesmí být kopírována černobíle

petit atelier

AUTOR NÁVRHU
Ing. Jan Beneš
VYPRACOVALA
Ing. Noemi Lipusová
KONTROLOVAL
Ing. Jan Beneš
ZODPOVĚDNÝ PROJEKTANT
Ing. Jan Beneš



STAVBA
Kino Kosmos, Třinec - rekonstrukce venkovního pláště budovy
parc. č. 2486, 2487; ###
PROFESÍ / KÓD PROFESIE
Arch. stav. řešení / D.1.1.

OBJEKT
SO 01
VÝKRES
Schéma ocelové konstrukce log a nápisů - Nové konstrukce

ČÍSLO VÝKRESU

D.1.1.3.32

www.petitatelier.cz

±0,000=325,22 m n.m.Bpv

ČÍSLO ZAKÁZKY
2212

INVESTOR
Statutární město Třinec

Jablunkovská 160, 73961 Třinec

STUPEŇ PD
DPS

DATUM
7 / 2023

MĚŘÍTKO

FORMÁT
A2

ČÍSLO PARÉ

Dokumentace je majetkem autora. Výkres či jeho část může být kopírována nebo jiným způsobem rozšiřována pouze po předchozím souhlasu autora. Tato dokumentace je zpracována dle přílohy č. 13, vyhlášky č. 499/2006 Sb., o dokumentaci staveb, jak vyplývá ze změn provedených vyhláškami č. 62/2013 Sb. a č. 405/2017 Sb.